

CATÁLOGO DE HERRAJES



**Grupo
Visbal**

Proyectos Metalmecánicos y de Construcción



METALVIS

VISBAL MORENO & SUCESORES LTDA
INDUSTRIA METALMECANICA

HERRAJES ELÉCTRICOS

ABRAZADERAS

ABRAZADERA PARA TRANSFORMADOR



REFERENCIA

1272

Ø POSTE

170 - 220

ABRAZADERA SIN SALIDA



REFERENCIA

1273

1209

1274

1275

1276

1277

DIÁMETRO

Pulg mm

4 - 5 101 - 127

5 - 6 127 - 152

6 - 7 152 - 178

7 - 8 178 - 203

8 - 9 203 - 229

9 - 10 229 - 254

ABRAZADERA 1 SALIDA



REFERENCIA

1210

1211

1212

1213

1214

1215

DIÁMETRO

Pulg mm

4 - 5 101 - 127

5 - 6 127 - 152

6 - 7 152 - 178

7 - 8 178 - 203

8 - 9 203 - 229

9 - 10 229 - 254

ABRAZADERA 2 SALIDAS



REFERENCIA

DIÁMETRO

Pulg

mm

1226	3 - 4	100
1220	4 - 5	120
1221	5 - 6	140
1222	6 - 7	160
1223	7 - 8	180
1224	8 - 9	200
1224-B	8.5 - 9.5	220
1225	9 - 10	250

ABRAZADERA DE RETENCIÓN



REFERENCIA

DIMENSIONES

	A	B	C	D	E	F
1201	89	51	11/16"	120 mm	1/2"	1/4"
1202	89	51	11/16"	140 mm	1/2"	1/4"
1203	89	51	11/16"	180 mm	1/2"	1/4"
1204	89	15	11/16"	200 mm	1/2"	1/4"

**ABRAZADERA UNIVERSAL
PARA MONTAR
TRANSFORMADOR
HASTA 50 KVA**



REFERENCIA

127250K

**ABRAZADERA UNIVERSAL
PARA MONTAR
TRANSFORMADOR
HASTA 100 KVA**



REFERENCIA

1272100K

**ABRAZADERA UNIVERSAL
PARA MONTAR
3 TRANSFORMADORES
HASTA 100 KVA**



REFERENCIA

127210K3

ADAPTADORES

ADAPTADOR TIPO CLAVIS RECTO



REFERENCIA

1705

MATERIAL

Fund. Nodular

ADAPTADOR TIPO PASADOR Y BOLA



REFERENCIA

1709

MATERIAL

Fund. Nodular

ADAPTADOR TIPO CUENCA Y LENGÜETA



REFERENCIA

1708

MATERIAL

Fund. Nodular

ARANDELAS

ARANDELA CUADRADA CURVA



REFERENCIA	A		E		D		DIÁMETRO PERNO	
	Pulg.	mm	Pulg.	mm	Pulg.	mm	Pulg.	mm
2421	2 1/4	57	3/16	4.8	11/16	18	5/8	16
2421B	2 1/2	63.7	3/16	4.8	11/16	21	3/4	19
2424	3	76	3/16	4.8	11/16	21	3/4	19
2421C	2 1/2	63.7	3/16	4.8	11/16	18	5/8	16

ARANDELA CUADRADA PLANA



REFERENCIA	A		e		DIÁMETRO PERNO	
	Pulg.	mm	Pulg.	mm		
2411	2	51	1/8	3.1	1/2	12.7
2411B			3/16	4.7		
2412	2	51	1/8	3.1	5/8	15.9
R-203F2			3/16	4.7		
2413	2	51	3/16	4.7	3/4	19.1
OTH57	2 1/4	57	3/16	4.7	5/8	15.9
17D13	3	76	3/16	4.7	5/8	15.9
17D18			1/8	3.1		
2346	3	76	3/16	4.7	3/4	19.1
17D14	4	101	3/16	4.7	5/8	15.9
17D17			1/8	3.0		
2425			3/16	4.7		
R-203F4	4	101	1/4	6.3	5/8	15.9
R-203F5					3/4	19.1
R-203F6	4	101	3/16	4.7	1	25.4
17D16	2	51	1/8	3.1	3/4	19.1
2414	2 -1/2	63.5	3/16	4.7	3/4	19.1

ARANDELA DE PRESIÓN



ARANDELA REDONDA



REFERENCIA

DIÁMETRO PERNO

Pulg. mm

2433

1/2

13

2434

5/8

16.5

2435

3/4

19

REFERENCIA

DIÁMETRO PERNO

Pulg. mm

2402

1/2

12

2403

5/8

15.9

2404

3/4

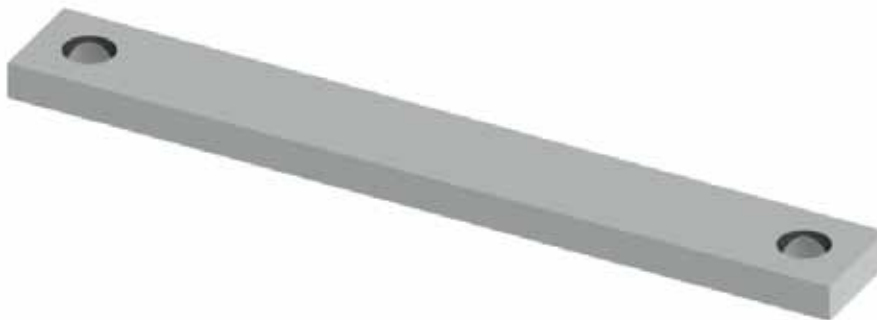
19



METALVIS
VISAL MONTES E SUCESSORES Lda
INDUSTRIA DE MANUFATURA

ALARGADERAS

ALARGADERA 10 PARA AISLADOR SUSPENSÃO



REFERENCIA

1272100K



METALVIS
VERSA, MONTA E SUCESSOS CIA
INDUSTRIA METALURGICA

BASES

BASE DE BRONCE PARA POSTE



REFERENCIA

1272100K

BASTIDORES

BASTIDOR FIJO



REFERENCIA

1801B

BASTIDOR MÓVIL

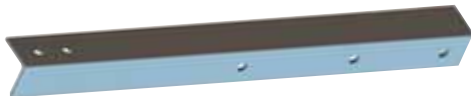


REFERENCIA

1801C

BAYONETAS

BAYONETA SENCILLA



REFERENCIA	ANG.	L (m)
1905	1/4" x 2 1/2"	1
1903	1/4" x 2 1/2"	1.5
1911	3/16" x 2 1/2"	1

BAYONETA DOBLE



REFERENCIA	ANG.	L (m)
1906	1/4" x 2 1/2"	1
1913	1/4" x 2 1/2"	1.5
1924	1/4" x 2 1/2"	2
1924A	1/4" x 3	2
1924B	1/4" x 3	1.5
1912	3/16" x 2 1/2"	1



METALVIS
VISAL MONTES E SUCESSORES LTA
INDUSTRIA METALURGICA

BRAZOS

BRAZO PARA LUMINARIA DE 250 Y 400 W



REFERENCIA

DIÁMETRO

LONGITUD

R-701F3

1 1/4"

2 m

BRAZO PARA LUMINARIA DE 70 Y 150 W



REFERENCIA

DIÁMETRO

LONGITUD

R-701F2

1 1/4"

1.2 m

**BRAZO PARA LUMINARIA
GÓTICO**

DIÁMETRO **LONGITUD**

1 1/4" 2 m



**BRAZO PARA LUMINARIA
DE 3/4 x 75 cm**

REFERENCIA **DIAMETRO**

29D02 766 mm



**BRAZO PARA LUMINARIA
SIN SOPORTE**

DIÁMETRO **LONGITUD**

1 1/4" 2 m



**BRAZO DE 8 CON APOYO
TIPO APP 2318 (PANAMÁ)**

REFERENCIA

R701F8P



**BRAZO PARA LUMINARIA
DE 1 1/4 X 6**



DIÁMETRO LONGITUD

1 1/4" 3 ft

1 1/4" 6 ft

1 1/4" 8 ft

**BRAZO PARA LUMINARIA
DE 1/4 X 30**



DIÁMETRO LONGITUD

1 1/4" 30 pulg.

CONECTORES

CONECTOR DE RANURAS
PARALELAS DE UN PERNO



REFERENCIA

1021

1024

CONECTOR DE RANURAS
PARALELAS DE DDS PERNOS



REFERENCIA

1031

1032

CONECTOR CON VARILLA
POLO A TIERRA



REFERENCIA

OTH 79



METALVIS
VISUAL MONTAJE E SUCESSORES LTDA
INDUSTRIA METALURGICA

CRUCETAS

**CRUCETA ANGULAR METÁLICA
DE 2400MM**



**CRUCETA ANGULAR METÁLICA
DE 1400MM**



**CRUCETA ANGULAR METÁLICA
DE 1800MM**



**CRUCETA METALICA SIN
SOPORTE DE 2400MM**



DIAGONALES

DIAGONAL EN ÁNGULO RECTO



REFERENCIA

0312D

0312i

0312D

0312D

DIAGONAL EN ÁNGULO PARA CRUCETA DE MADERA



REFERENCIA

OTH10

DIAGONAL EN VARILLA 3/4



REFERENCIA

0312D

**DIAGONALES EN V
PARA CRUCETA
DE MADERA**



**DIAGONAL EN
ÁNGULO TIPO BANDERA**



TIPO	REF.	DIMENSIONES mm	
		A	B
1	R-601-F3	1524	762
2	R-601-F4	2134	953
3	OTH-63	2739	1255

ESLABONES

ESLABÓN SENCILLO



REFERENCIA	DIMENSIONES	
	A	B
1641	12,17	56
1642	15,87	81

ESLABÓN EN U



REFERENCIA	U
1643	1/2"
1644	5/8"

ESPIGAS

**ESPIGA GALVANIZADA
DE 18 PARA EXTREMO
DE POSTE**



REFERENCIA

2170 AB

**ESPIGA EXCÊNTRICA
GALVANIZADA DE 21
PARA EXTREMO DE POSTE**



REFERENCIA

C206AB

**ESPIGA EXTREMOS POSTE
PARA AISLADOR TIPO PIN**



REFERENCIA

0521

**ESPIGA EXTREMOS POSTE
PARA AISLADOR TIPO POST**



REFERENCIA

0521LP



METALVIS
VISUAL MACHINING & ACCESSORIES LTD.
INDUSTRIA METALMECANICA

ESPÁRRAGOS



REFERENCIA	D	L
OTH 15	3/4	22
OTH 39	3/4	20
OTH 61	3/4	16
OTH 25	3/4	12
OTH 62	3/4	14
OTH 116	3/4	10

REFERENCIA	D	L
2101	5/8	10
2102	5/8	12
OTH 60	5/8	14
2104	5/8	16
2105	5/8	18
2106	5/8	20
2107	5/8	22
2108	5/8	24
2109	5/8	26
2110	5/8	28

GANCHOS

GANCHO DE SUSPENSÃO EN J



REFERENCIA

R-306F2

GANCHO ABIERTO DE 5/8



REFERENCIA	L
0569P	254 (10")
0571P	304.6 (12")
0570P	355.6 (10)

GRAPAS

GRAPAS DE RETENCIÓN EN BRONCE PARA CONDUCTORES No. 4A 1-0



REFERENCIA

R - 305F7

08B23

GRAPAS DE RETENCIÓN EN BRONCE PARA CONDUCTORES DE 20 A 40 TIPO OREJA



REFERENCIA

R - 305F8

08B28

GRAPAS DE SUSPENSIÓN



REFERENCIA

0731

08B29

08B30

CALIBRE

6 - 2 / 0

6 - 2 / 0

6 - 2 / 0

GRAPA PRENSORA



REFERENCIA

2411

2412

2413

2436

GRAPAS DE RETENCIÓN TIPO PISTOLA



REFERENCIA

0701

0703

OTH 38

0704

0705

0715B

0715G

08B01

08B24B

08B24G

GRAPAS DE CONEXIÓN DOBLE CABLE TIERRA SIN TORNILLO



REFERENCIA

OTH78P

GRAPAS DE RETENCIÓN TIPO RECTA



REFERENCIA

0750

0745



METALVIS
USAR, SABER E SUCESSO É O
NOSSA DIFERENÇA

GUARDACABOS

GUARDACABO



REFERENCIA	DIÁMETRO	
	PULG.	mm
1103	1/2	13
R 207 F3	5/8	16



METALVIS
SERIAL MACHINES & TOOLS S.A.
INDUSTRIA METALMECANICA

HERRAJES

HERRAJE TEMPLETE EN GUITARRA



REFERENCIA

1332

HERRAJE DE ANCLAJE PARA RETENIDA VERTICAL



REFERENCIA

0571P



METALVIS
VISUAL MOLDING & LUBRICANTS LTD.
INDUSTRIA METALURGICA

PASADORES

**PASADOR DE BRONCE PARA
PERCHA DE BRONCE**



REFERENCIA

24D09

PERCHAS

PERCHA DE BRONCE



REFERENCIA	NO. DE PUESTOS	L
24A05	1 PUESTO	106
24A06	2 PUESTOS	306
24A07	3 PUESTOS	506
R - 307F1	4 PUESTOS	706
24A09	5 PUESTOS	906

PERCHA GALVANIZADA



REFERENCIA	L	NO. DE PUESTOS
1801	140	1 PUESTO
1802	350	2 PUESTOS
1803	550	3 PUESTOS
1804	750	4 PUESTOS
1805	950	5 PUESTOS



METALVIS
REAL MONDO E SUCCESSO CON
INDUSTRIA METALLURGICA

PERNOS

PERNO DE CARRUAJE



REFERENCIA	B	L
53D06	5/8	1 1/2
OTH30	5/8	2
53D11	5/8	2 1/2
OTH30	5/8	2
24D01	5/8	3
12D01	5/8	3 1/2
53D10	5/8	4
53D05	5/8	6
53D18	5/8	8
53D13	1/2	6
53D15	1/2	1 1/2

PERNO DE MÁQUINA



REFERENCIA	D	L	REFERENCIA	D	L
2013	1/2"	1 1/2"	2034	5/8"	10"
2022	1/2"	6"	2035	5/8"	12"
2023	1/2"	8"	2036	5/8"	14"
2031	5/8"	6"	2037	5/8"	16"
2032	5/8"	8"	2038	5/8"	18"
2033	5/8"	9"	2039	5/8"	20"

PERNO DE OJO



REFERENCIA	L	LR
2201	4"	3"
2204	6"	4"
2203	8"	4"
2205	9"	4"
2202	10"	4"
2206	12"	6"
2207	14"	6"
2222	16"	6"
2223	18"	16"
2224	20"	16"
2208	22"	20"

PERNO DE ESPIGA



REFERENCIA

0522P

PERNO EN U



REFERENCIA

D

1661

5/8"

1662

5/8"

PIN PARA CRUCETA METÁLICA Y DE MADERA



REFERENCIA

DIMENSIONES

	D ROSCA INFERIOR	D ROSCA SUPERIOR	LONGITUD
0563	3/4"	1 3/8"	248
0573	1"	1 3/8"	248
0574	1"	1 3/8"	350
0565	3/4"	1"	197
0502	3/4"	1"	327
0561	3/4"	1 3/8"	327
0503	3/4"	1 3/8"	480
05D35	1"	1 3/8"	327
R301F3	1"	1 3/8"	375
R301F3C	1"	1 3/8"	632

PIN PARA LÍNEA DE POST



REFERENCIA

A B C E

JA320000

80 100 3/4 205

PIN PARA LÍNEA DE POST LARGO



REFERENCIA

JA320000D

PIN PARA LÍNEA DE POST CORTO



REFERENCIA	A	B	C	E	F
JA320000B	9	38	3/4	76	3/4
JA32000A	10	36	5/8	76	5/8



METALVIS
VISUAL MOLDING & EXTRUSION S.A.
INDUSTRIA METALMECANICA

PLATINAS

PLATINA DE SUJECIÓN



REFERENCIA

OTH01



METALVIS
VISUAL MÓDULO E SUCESSO.COM
INDÚSTRIA METALÚRGICA

SEPARADORES



REFERENCIA

R-306F2

SOPORTES

SOPORTE AUTOVÁLVULA Y BOTELLA TERMINAL



REFERENCIA

0564P

SOPORTE AUXILIAR PARA TERCER TRAFÓ TIPO POSTE



REFERENCIA

OTH76P

SOPORTE HORQUILLA PARA AISLADOR TIPO CARTE



REFERENCIA

OTH76P

**SOPORTE PARA SECCIONADOR
FUSIBLE EN CRUCETA ANGULAR**



REFERENCIA

OTH74P

**SOPORTE PARA TRANSFORMADOR
MONOFÁSICO TIPO POSTE**



REFERENCIA

OTH75P

**SOPORTE VERTICAL PARA
AISLADOR TIPO POSTE**



REFERENCIA

O564P

**SOPORTE BASE SECCIONADOR
FUSIBLE EN CRUCETA**



REFERENCIA

O566P

**SOPORTE LATERAL PARA
AISLADOR TIPO POSTE**



REFERENCIA

OTH79P

**SOPORTE PARA SECCIONADOR
FUSIBLE PARA POSTE**



REFERENCIA

O568P

**SOPORTES DE PARARRAYOS
TIPO 1**



REFERENCIA

OTH502

TUERCAS

TUERCA DE OJO ALARGADO



REFERENCIA	DIÁMETRO PERNO	
	PULG.	mm
2512	5/8	16
OTH07	3/4	19

TUERCA DE OJO TIPO CAMPANA



REFERENCIA
2512B

TUERCA HEXAGONAL GALVANIZADA



REFERENCIA	ROSCA
53D07	16 (5/8")
53D08	12.5 (1/2")
53D09	19 (3/4")



METALVIS
VISUAL MONTAJE E INGENIERÍA S.L.
INDUSTRIA METALÚRGICA

VARILLAS

VARILLA DE ANCLAJE



REFERENCIA	DIÁMETRO	L (mm)
2603	5/8"	1500
2604	5/8"	1800
2609	5/8"	2400
2605	3/4"	2100
OTH68	3/4"	2000
22D10	3/4"	2400
22A10	3/4"	2500
2608	1"	2400
2610	1"	3000

VARILLA POLO A TIERRA



REFERENCIA	A
3001	1800
3002	2400



METALVIS
SOLUCIONES METALURGICAS S.A.
INDUSTRIA METALMECANICA

SILLAS

SILLA PARA CRUCETA DE MADERA



REFERENCIA

0401

53D04

ESPEJOR

3/16"

1/8"

SILLA PARA CRUCETA DE MADERA TIPO (1E)



REFERENCIA

R206F1



METALVIS
VISUAL WORLD & SUCCESS USA
INDUSTRIA METALURGICA

CERTIFICADOS





Proyectos Metalmecánicos y de Construcción



+57 (5) 310 06 50



57 318 802 97 23



Ventasherrajes@grupovisbal.com



comercial@grupovisbal.com



Km 5 vía juan mina
BARRANQUILLA - COLOMBIA